

# **UPUTA ZA PROMJENE POREZNIH STOPA U 2012 s 23% na 25%**

Poduzeća koja nemaju maloprodajne objekte trebaju obaviti jedino proceduru pod točkom 1.

**Poduzeća koja imaju maloprodajne objekte trebaju obaviti kompletnu proceduru iz ove upute.**

**Ova procedura podrazumijeva da se maloprodajne cijene u maloprodajnim objektima ne mijenjaju.**

**Za poduzeća u kojima svi artikli prelaze s 23% na 25% potrebno je:**

1. Svim artiklima i uslugama promijeniti poreznu stopu s 23% na 25%.

Nakon toga moguće je unositi dokumente s datumom većim od 29.02.2012.

.

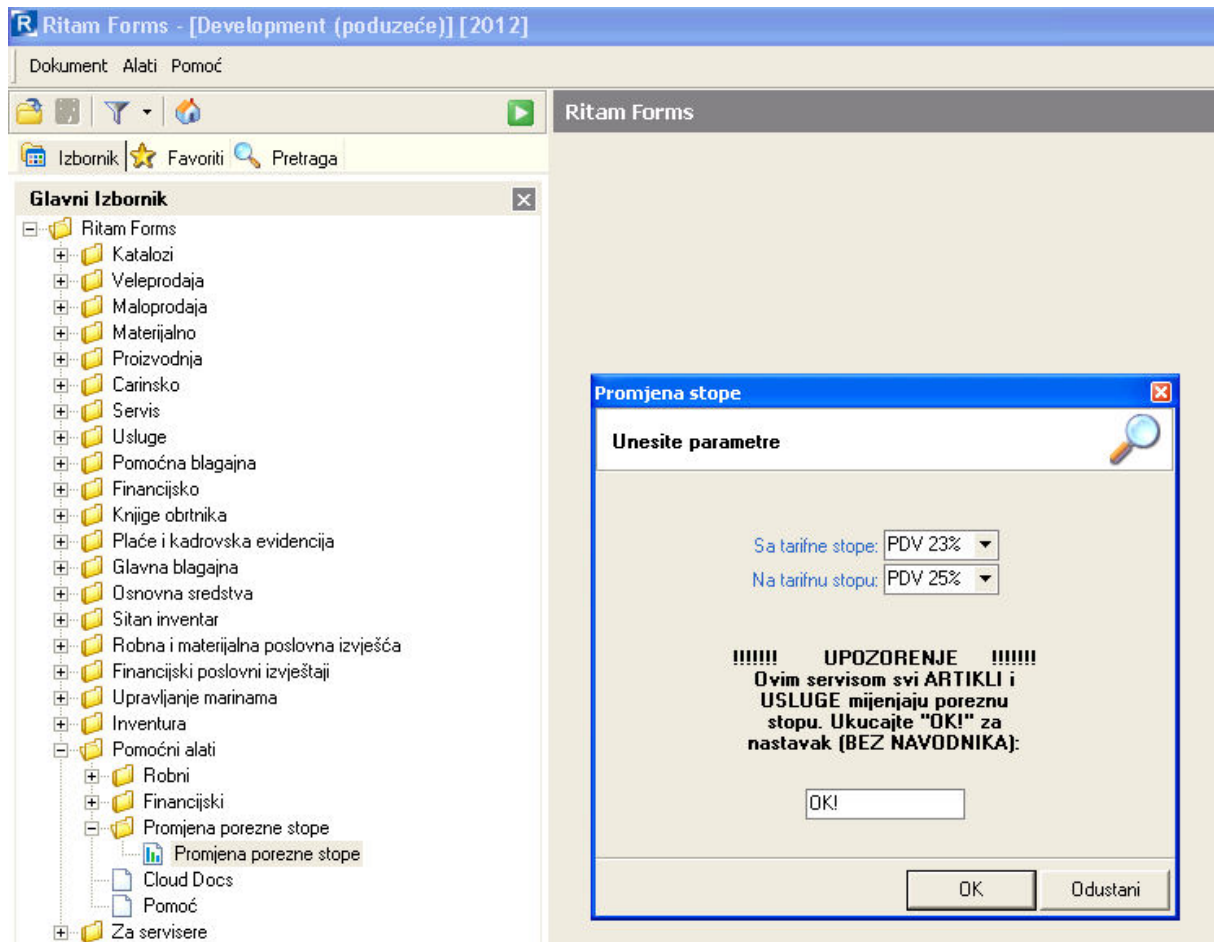
**Za usklađenje knjigovodstvenog stanja za svaku maloprodajnu radnu jedinicu potrebno je:**

2. Ispisati popis robe za promjenu stope na dan 29.2.2012

3. U dokument "Novi ispravak PDV iznosa" upisati iznose PDV-a za 23% i 25%

## **1. Promjena porezne stope s 23% na 25%.**

U Glavnom izborniku\Pomoćni alati\Promjena porezne stope odaberemo „Promjena porezne stope“.

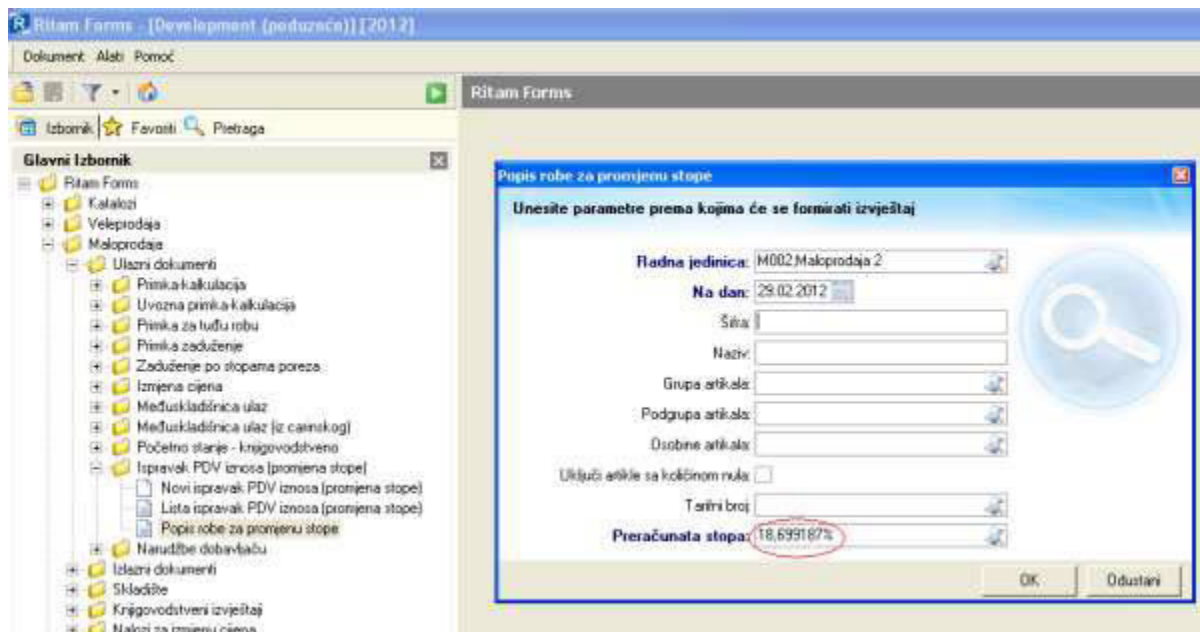


U polju „Sa tarifne stope“ odaberemo opciju PDV23%  
 U polju „Na tarifnu stopu“ odaberemo opciju PDV25%

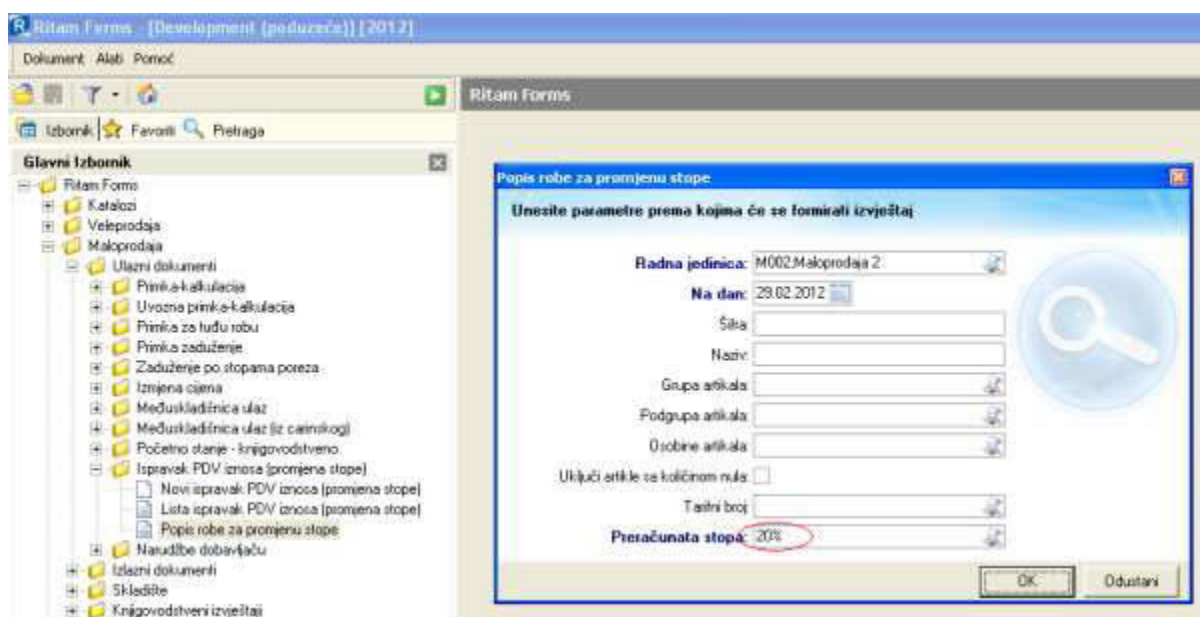
**NAPOMENA:** Ovim servisom mijenjamo poreznu stopu za sve artikle i usluge. To neće izmijeniti maloprodajne cijene istih.  
 Ako smo sigurni da to hoćemo trebamo upisati u polje ispod teksta upozorenja OK! (kao što je prikazano na slici).

## 2. Ispis popisa robe za promjenu stope na dan 29.02.2012.

U Glavnom izborniku\Maloprodaja\Ulazni dokumenti\Ispravak PDV iznosa (promjena stope) otvorimo izvještaj „Popis robe za promjenu stope“ i unesemo parametre po kojima ćemo formirati izvještaj.



Za "Preračunatu stopu" odaberemo vrijednost 18,699187% i potom ispišemo popis. Suma stupca MPCJ je vrijednost robe koja služi za obračun PDV-a. Potom za "Preračunatu stopu" odaberemo vrijednost 20% i potom ispišemo popis.



# Popis robe za promjenu stope

Odabrani uvjeti pretrage:  
Radna jedinica: M002; Maloprodaja 2  
Na dan: 29.02.2012  
Grupa artikala: piće  
Uključi artikle sa količinom nula: Ne  
Preračunata stopa: 20%

Šifra artikla	Naziv artikla	Jedinica mjere	Količina lagera	MPCJ
00011	Fanta lemon	M	614,120	13.645.746,40
leo0001	Piće 2L	M	1,000	16,70
000050	NESTEA ORANGE	M	131,000	720,50
000051	NESTEA PEACH	M	1,000	8,90
000053	ICE TEA LIGHT	M	41,000	270,60
000054	JANA	M	1.717,000	11.503,90
000055	JANA POVRATNA	M	225,000	2.947,50
X 0002	X COCA COLA	M	52,000	1.440,40
2002	Coca cola 0,5	M	65,000	2.886,00
2004	Light Cola 0,5	M	45,000	1.021,20
2007	Coca cola 1L	M	50,000	445,00
1052	PIVO KARLOVAČKO 0,5 LIMENKA	M	20,000	444,00
			2.963,120	13.667.451,100

Iznos pdv-a po preračunatoj stopi: 2.733.490,22

## 3. Dokument „Novi ispravak PDV iznosa (promjena stope)“

U Glavnom izborniku\Maloprodaja\Ulazni dokumenti\Ispravak PDV iznosa (promjena stope) otvorimo dokument "Novi ispravak PDV iznosa (promjena stope)"

U polje "Iznos PDV-a" za stopu PDV-a 23% upisujemo iznos PDV-a po preračunatoj stopi 18,699187% koji imamo u izvještaju „Popis robe za promjenu stope“, sa predznakom minus (-).

U polje "Iznos PDV-a" za stopu PDV-a 25% upisujemo iznos PDV-a po preračunatoj stopi 20% koji imamo u izvještaju „Popis robe za promjenu stope“.

Zaključimo dokument.